

# Nul verkeersslachtoffers in 2050

Dat hebben het Rijk en decentrale overheden afgesproken in het [Strategisch Plan Verkeersveiligheid 2030](#) (SPV). Die afspraak is vastgelegd in het Startakkoord en herbevestigd in de [Bestuurlijke Afspraken SPV 2025-2029](#). De Tweede Kamer heeft bovendien opgeroepen tot [halvering van het aantal verkeersslachtoffers in 2030](#).



**Het SPV** zegt: de basis voor het beleid is niet meer dat we alleen reageren op locaties waar ongevallen gebeuren, maar dat we vooral proactief inzetten op het verminderen van risico's. Want voorkomen is beter dan genezen.

Hoe krijgen we dat voor elkaar?

## COLLEGE VAN B&W

Verbinding leggen met andere domeinen is nodig want verkeersveiligheid loopt door alles heen, denk aan:



het bouwen van een nieuwe woonwijk



beheer en onderhoud openbare ruimte



het bevorderen van inclusiviteit



goede doorstroming van het verkeer



vestigingsklimaat van bedrijven



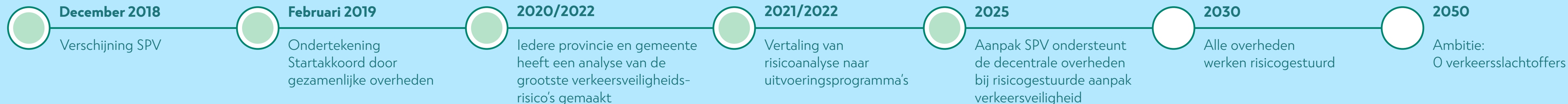
leefbaarheid in de wijk



onderwijs



zorg en welzijn





In het Startakkoord is afgesproken dat je als gemeente eerst een **risicoanalyse** maakt.



Op basis van de uitvoeringsagenda kun je als bestuurder samen met de gemeenteraad **doelen stellen en preventieve maatregelen nemen**.

Hierdoor:

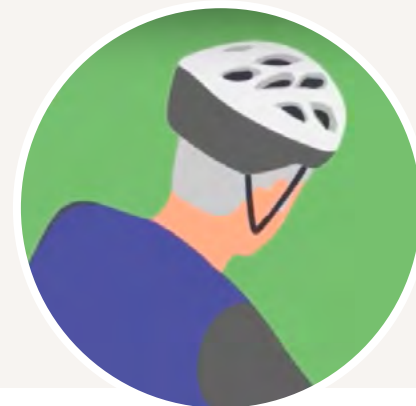
- voorkom je proactief ongevallen.
- kun je de gemeenteraad onderbouwd informeren.
- is de gemeenteraad beter in staat de resultaten te monitoren.
- krijgen burgers een goede uitleg waarom iets wel of niet wordt opgepakt.



**veilige wegen**



**veilige snelheid**



**veilige verkeersdeelnemers**



**veilige fietspaden**



Waar begin ik?

Je bekijkt met je ambtenaar de staat van de wegen en fietspaden en bepaalt hoe die scoren op bepaalde kenmerken. Worden de snelheidslimieten nageleefd? Welke factoren zijn van invloed op het gedrag van verkeersdeelnemers?



Zie hier voor een **voorbeeld van de gemeente Schiedam**.



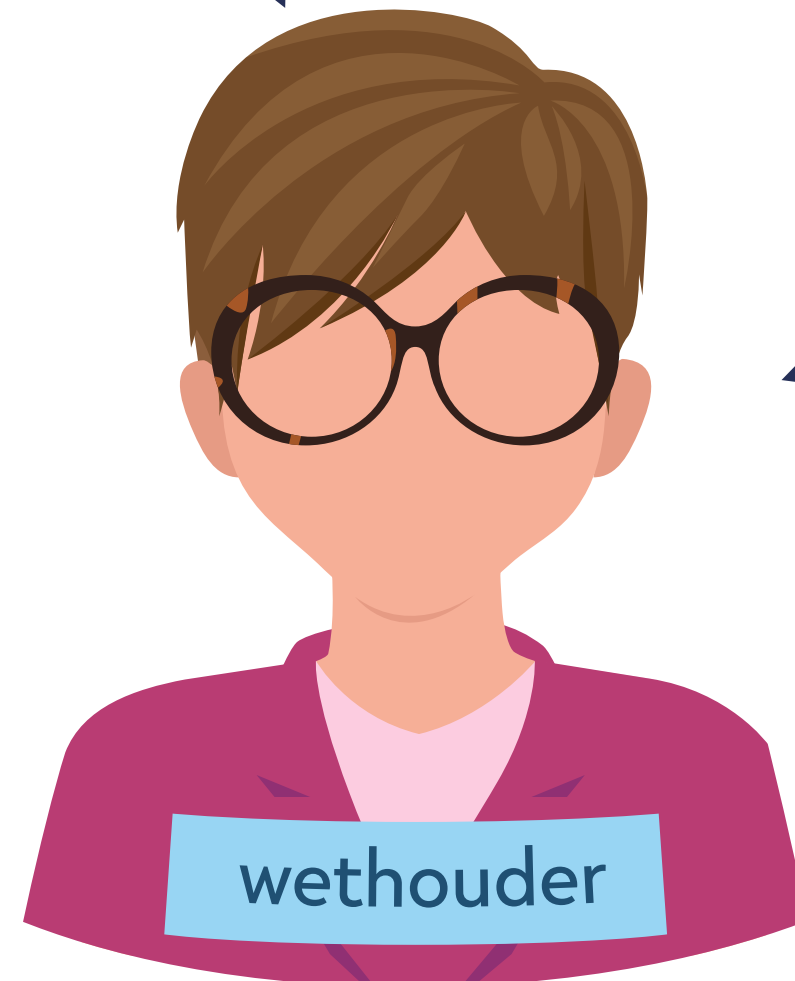
De risicoanalyse is klaar. Wat nu?



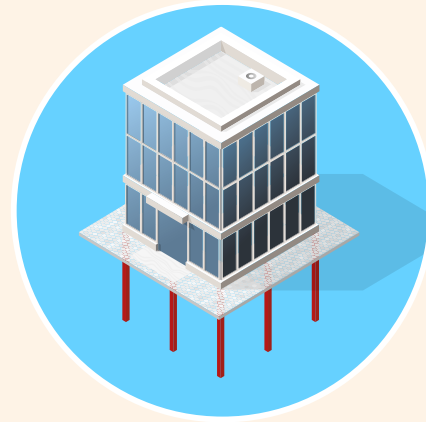
Na het afronden van de risicoanalyse, formuleer je doelstellingen waaruit de uitvoeringsagenda volgt. Bedenk welke maatregelen bij de gesignaleerde knelpunten passen. Die komen in het **uitvoeringsprogramma**. Welke maatregelen hebben prioriteit? En wie doet wat? Daarnaast heb je als bestuurder te maken met burgers die een beroep doen op de gemeente omdat ze zich onveilig voelen. Hun vragen spelen mee in de afweging van keuzes.



Wat heb ik aan zo'n risicoanalyse?



wethouder



**Vijf maatregelen**

vormen het fundament voor verkeersveiligheid; door een veilige inrichting van wegen en fietspaden en door handhaving.



En de **Effectiviteitswijzer** laat zien wat de effectiviteit is van verschillende maatregelen.

Naast een goede infrastructuur speelt ook het **gedrag** van verkeersdeelnemers een rol.



En om ervoor te zorgen dat mensen zich aan de regels houden, is **handhaving** van belang. Zorg daarbij voor een goede afstemming met de burgemeester en de politie.



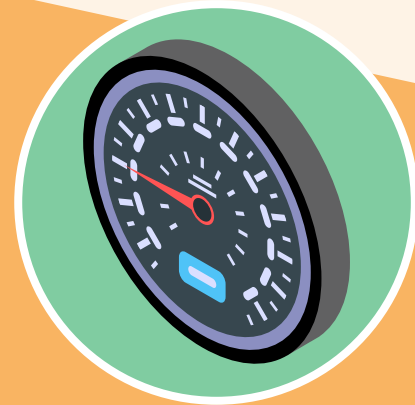
Wegbeheerders hebben in de periode 2019-2025 hard gewerkt aan het neerzetten van de risicogestuurde aanpak. Tot 2030 ligt de focus van het SPV op 'bijstellen en professionaliseren'. Dit doet Aanpak SPV door decentrale overheden direct te ondersteunen via bijvoorbeeld kennissessies. Kijk op de website welke bijeenkomsten op de **agenda** staan. Die kunnen je helpen om de risico's in beeld te krijgen en het verkeer veiliger te maken.

Je kunt al direct aan de slag, bijvoorbeeld met maatregelen die de verkeersveiligheid gegarandeerd verbeteren.

Hoe kan ik aan de slag?



Kan de route naar school niet veiliger?



Waarom kan de snelheid niet terug naar 30 km/uur?



Doe iets aan de hardrijders in mijn straat!



Ik wil een oversteekplaats op die drukke weg!

Meer informatie over de risicogestuurde aanpak van verkeersveiligheid? Kijk op **www.aanpakspv.nl**. Uitvoerder van Aanpak SPV is CROW, in opdracht van het ministerie van Infrastructuur en Waterstaat.