



Risicoaanpak SPV

SPV: Op weg naar 0 slachtoffers

Daling

Aantal verkeersdoden stagneert en aantal slachtoffers stijgt - extra aandacht voor verkeersveiligheid, samenwerken en risicogestuurd werken

Wat is risicogestuurd werken?

- Maatregelen nemen om grootste risico's te voorkomen of te verminderen
- Daarbij niet alleen kijken naar ongevallen, maar ook naar verkeersveiligheidsindicatoren (SPI's)

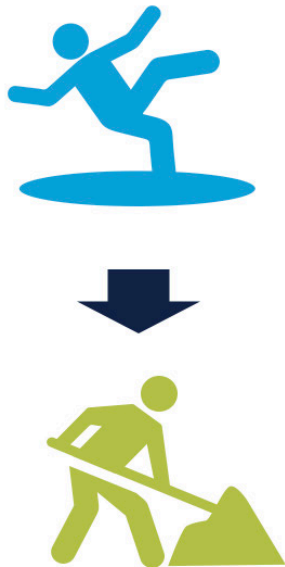
Risicogestuurde aanpak



Risico en ongevallen

Traditionele aanpak

REACTIEF



Risicogestuurde aanpak

PROACTIEF



Menselijke maat

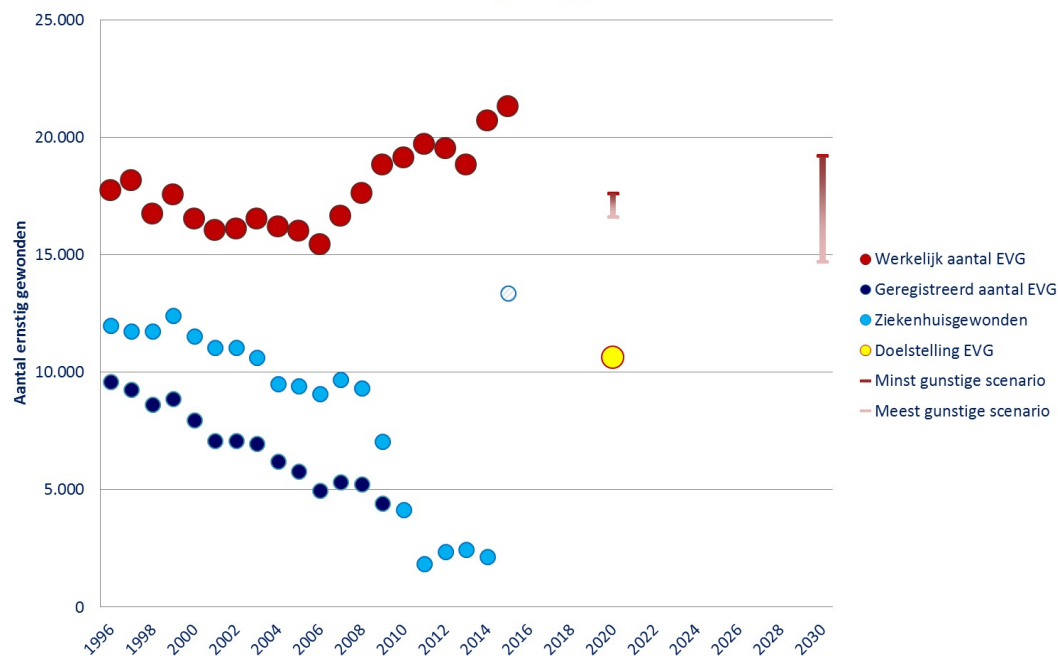
- Kwetsbaar
- Feilbaar



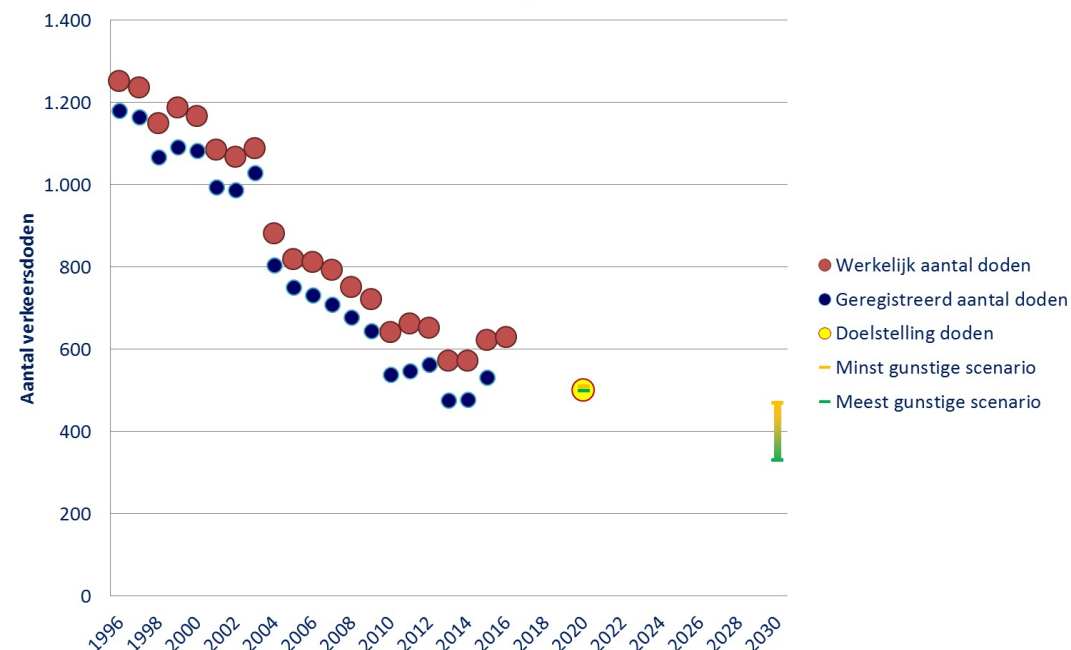
DUURZAAM
VEILIG

Onderregistratie slachtoffers neemt toe

Ontwikkeling ernstig gewonden

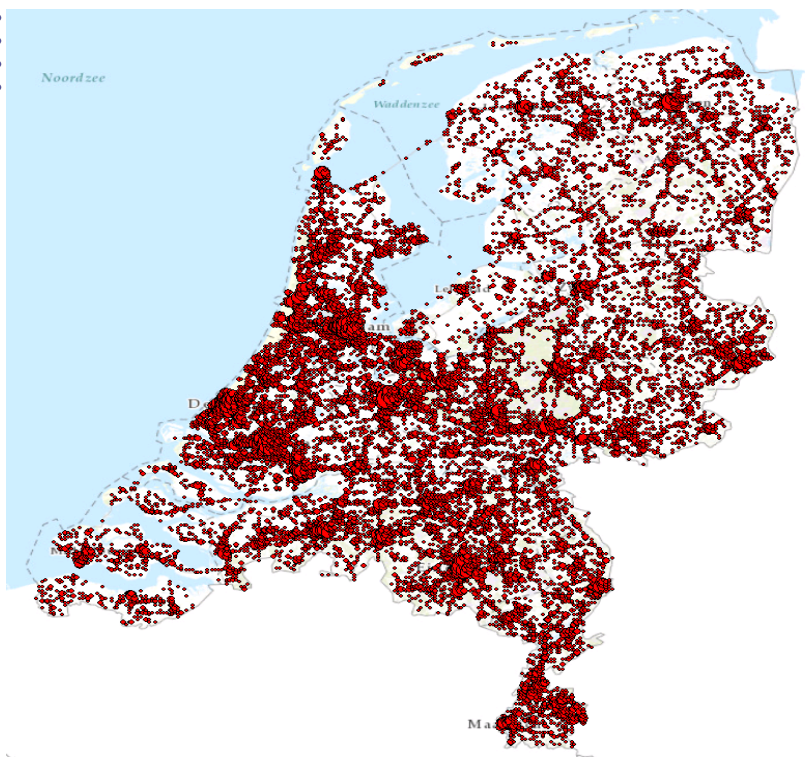


Ontwikkeling verkeersdoden

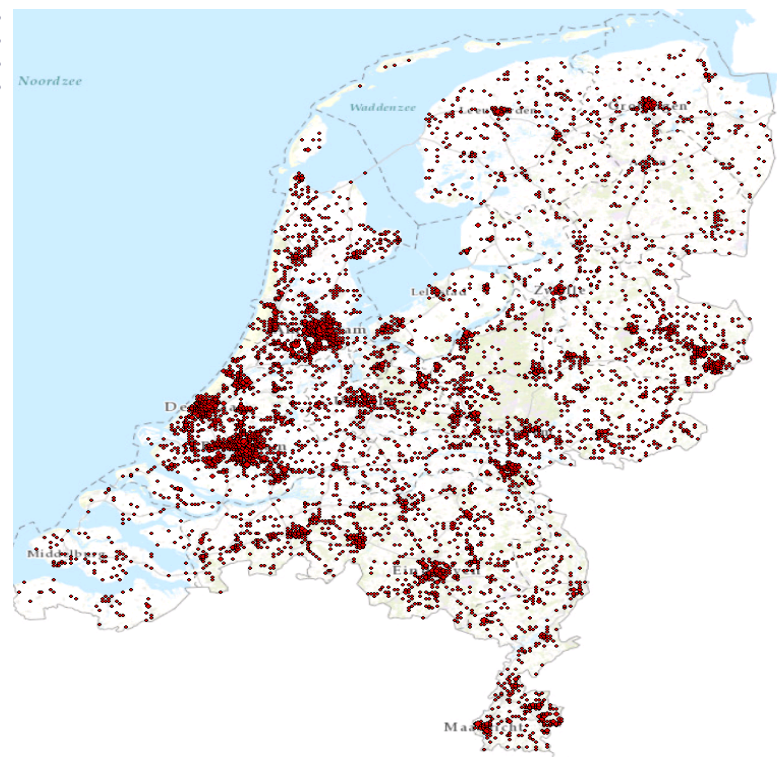


Aanleiding risicogestuurde aanpak

Verdunning van ongevallen



1987-1989



2012-2014

Wat komt er bij kijken?

Kennis

- Wat zijn belangrijkste risico's in het verkeer?
- Welke indicatoren zijn bruikbaar?

Monitoring

- Waar zijn de risico's?
- Hoe ontwikkelen de risico's zich?

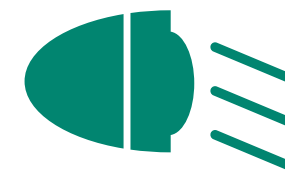
Beleid en effectiviteit

- Welke maatregelen zijn effectief?
- Waar zijn maatregelen het meest effectief?

Kennis

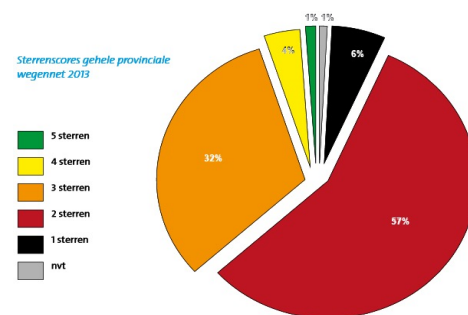
Safety Performance Indicators (SPI's)

- Indicatoren voor risicofactoren of condities van het verkeerssysteem
- Hebben sterke causale relatie met ontstaan of ernst van ongevallen
- Gebruik: resultaten van verkeersveiligheidsbeleid aan af te meten



Monitoring (landelijk versus lokaal)

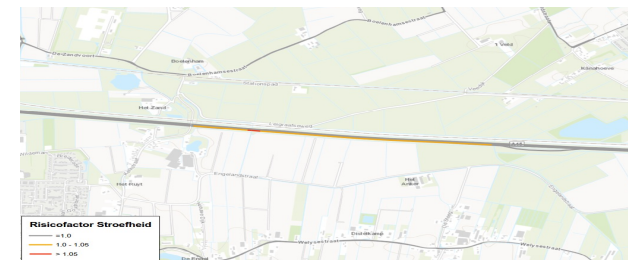
Road protection score (EuroRAP)



CycleRAP (iRAP/ANWB)



VIND

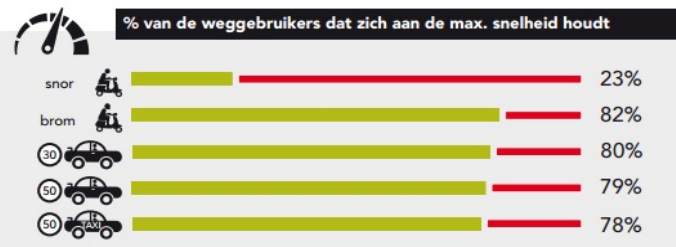
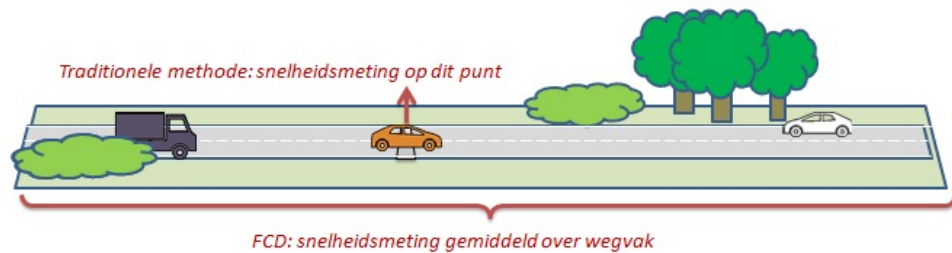


Monitoring (landelijk versus lokaal)

Metingen fietsverlichting



Alcoholmeetnet



Beleid en effectiviteit

Indicator	Maat	Doel in 2020	Start (2006)	Meting 2012	Effect doden
Snelheid	Aandeel verkeer dat niet harder rijdt dan limiet (nationale wegen)	80%	43%	46%	150
	Aandeel verkeer dat niet harder rijdt dan limiet (lokale wegen)	80%	-	63% (start)	
Rijden onder invloed	Aandeel nuchtere bestuurders	99,90%	99,71%	99,77%	50
Gordelgebruik	Aandeel verkeersdeelnemers dat gordel draagt	99%	96%	98%	40
Helmgebruik	Aandeel fietsers met helm	70%	27%	33%	10
	Aandeel bromfietsers met helm	99%	-	96% (start)	
Voertuigveiligheid	Aandeel nieuw verkochte auto's met hoogste EuroNCAP-score	80%	20%	46%	40
	Aandeel veilige motoren (met ABS)	70%	-	28%	
Infrastructuur	Aandeel verkeersvolume op 80km/uur-wegen met fysiek gescheiden rijrichtingen	75%	-	71%	
	Aandeel veilige voetgangers-, fiets- en bromfietspassages in stedelijk gebied	-	-	-	
	Aandeel gemeenten met een goed onderhoud aan voet- en fietspaden	-	-	-	

Verkeersveiligheidsindicatoren (SPI's)

Belangrijkste verkeersveiligheidsindicatoren (groen: benoemd als prioriteit door provincies)

- Veilige wegen (inclusief fietsinfrastructuur)
- Veilige snelheden
- Veilige voertuigen
- Veilige verkeersdeelnemers
(alcohol, beschermingsmiddelen, licht, telefoon, vermoeidheid)
- Hoogwaardige traumazorg

Gemeenten (Wegen; Snelheid, licht; telefoon?)

Gemeenten:

Welke SPI's zijn
van belang voor lokaal
beleid?

Prioriteren van risico's

Klassiek (beleids)inhoudelijk:

- Waar vallen meeste slachtoffers of rijdt het meeste verkeer?
- Waar wijken de verkeersveiligheidsindicatoren (SPI's) het meest af van de norm?

(Kosten-) effectiviteit

- Welke maatregelen leiden tot de grootste besparingen tegen de laagste kosten?

Politiek:

- Aan welke onderwerpen hecht de politiek het meeste waarde?

Draagvlak

- Voorkeuren/klachten/meningen van burgers en belangengroepen

Anders

Risicogestuurde aanpak samengevat

