

# Nul verkeersslachtoffers in 2050

Dat hebben het Rijk en decentrale overheden afgesproken in het [Strategisch Plan Verkeersveiligheid \(SPV\)](#) en met elkaar vastgelegd in het daarbij horende [Startakkoord](#). Vorig jaar heeft de Tweede Kamer zich al hardgemaakt voor een [halvering van het aantal verkeersslachtoffers in 2030](#).



Het SPV zegt: de basis voor het beleid is niet meer dat we alleen reageren op locaties waar ongevallen gebeuren, maar dat we vooral proactief inzetten op het verminderen van risico's. Want voorkomen is beter dan genezen.

Hoe krijgen we dat voor elkaar?

## COLLEGE VAN B&W

Verbinding leggen met andere domeinen is nodig want verkeersveiligheid loopt door alles heen, denk aan:



het bouwen van een nieuwe woonwijk



beheer en onderhoud openbare ruimte



het bevorderen van inclusiviteit



goede doorstroming van het verkeer



vestigingsklimaat van bedrijven



leefbaarheid in de wijk



onderwijs

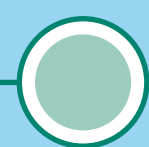


zorg en welzijn



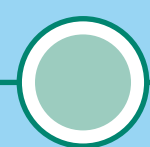
December 2018

Verschijsing SPV



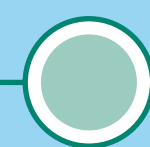
Februari 2019

Ondertekening Startakkoord door gezamenlijke overheden



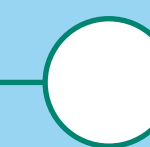
2020/2022

Iedere provincie en gemeente heeft een analyse van de grootste verkeersveiligheidsrisico's gemaakt



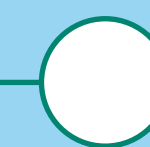
2021/2022

Vertaling van risicoanalyse naar uitvoeringsprogramma's



2030

Alle overheden werken risicogestuurd



2050

Ambitie: 0 verkeersslachtoffers



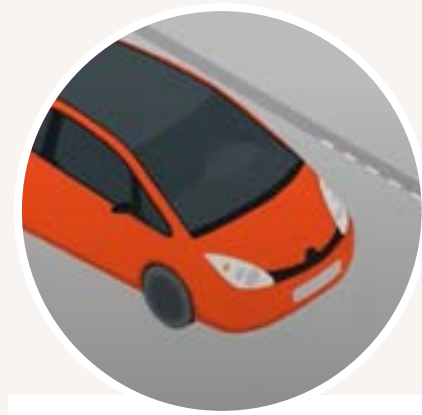
In het Startakkoord is afgesproken dat je als gemeente eerst een **risicoanalyse** maakt.



Op basis van de verzamelde informatie kun je als bestuurder samen met de gemeenteraad **doelen stellen en preventieve maatregelen nemen**.

Hierdoor:

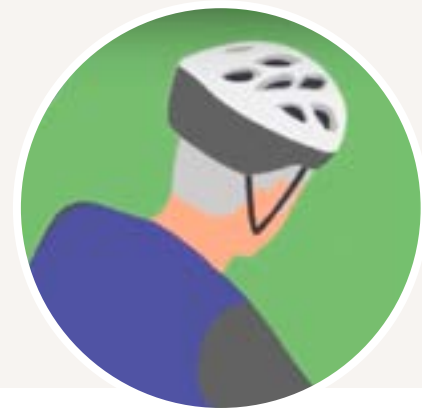
- Voorkom je proactief ongevallen.
- Kan je de gemeenteraad onderbouwd informeren.
- Is de gemeenteraad beter in staat de resultaten te monitoren.
- Krijgen burgers een goede uitleg waarom iets wel of niet wordt opgepakt.



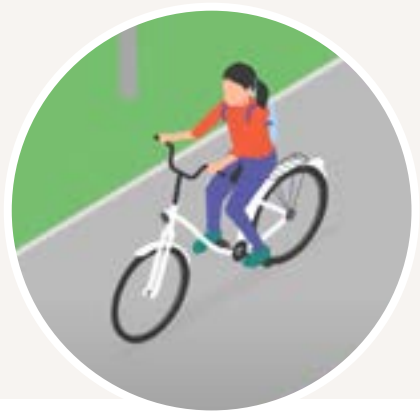
**veilige wegen**



**veilige snelheid**



**veilige verkeersdeelnemers**



**veilige fietspaden**

Waar begin ik?

Je bekijkt met je ambtenaar de staat van de wegen en fietspaden en bepaalt hoe die scoren op bepaalde kenmerken. Worden de snelheidslimieten nageleefd? Welke factoren zijn van invloed op het gedrag van verkeersdeelnemers?



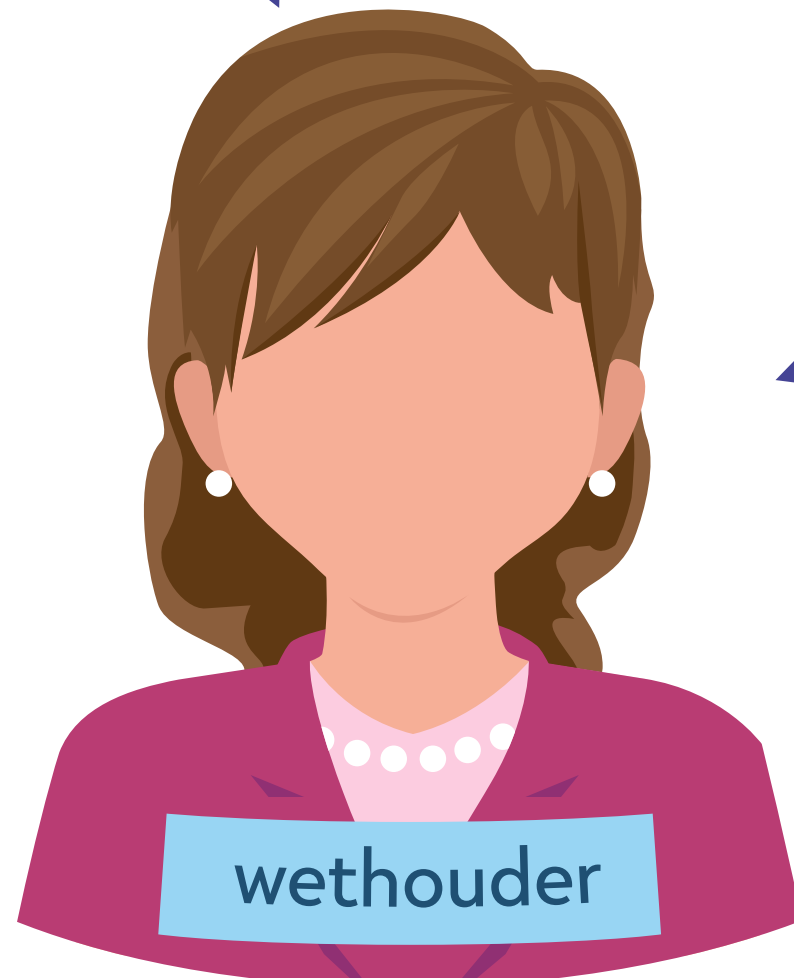
Zie hier voor een **voorbeeld van de gemeente Schiedam**.

De risicoanalyse is klaar. Wat nu?



Na het afronden van de risicoanalyse, formuleer je doelstellingen waaruit het **uitvoeringsprogramma** volgt. Bedenk welke maatregelen bij de gesignaleerde knelpunten passen. Welke maatregelen hebben prioriteit? En wie doet wat? Daarnaast heb je als bestuurder te maken met burgers die een beroep doen op de gemeente omdat ze zich onveilig voelen. Hun vragen spelen mee in de afweging van keuzes.

Wat heb ik aan zo'n risicoanalyse?





Het Kennisnetwerk SPV heeft **vijf maatregelen** op een rij gezet onder andere over een veilige inrichting van wegen en fietspaden.



En de **Effectiviteitswijzer** laat zien wat de effectiviteit is van verschillende maatregelen.

Naast een goede infrastructuur speelt ook het **gedrag** van verkeersdeelnemers een rol.



En om ervoor te zorgen dat mensen zich aan de regels houden, is **handhaving** van belang. Zorg daarbij voor een goede afstemming met de burgemeester en de politie.



Het Rijk springt bij met de **Investeringsimpuls verkeersveiligheid**. De subsidie uit de **eerste tranche** is al toegekend. De tweede tranche komt in de loop van 2022 beschikbaar en geeft je de mogelijkheid om met subsidie van het Rijk nog meer verkeersslachtoffers te voorkomen!

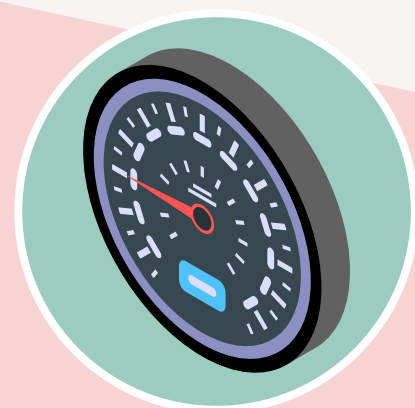
Je kunt al direct aan de slag, bijvoorbeeld met maatregelen die de verkeersveiligheid gegarandeerd verbeteren.

Hoe kan ik aan de slag?

Waar betaal ik dat allemaal van?



Kan de route naar school niet veiliger?



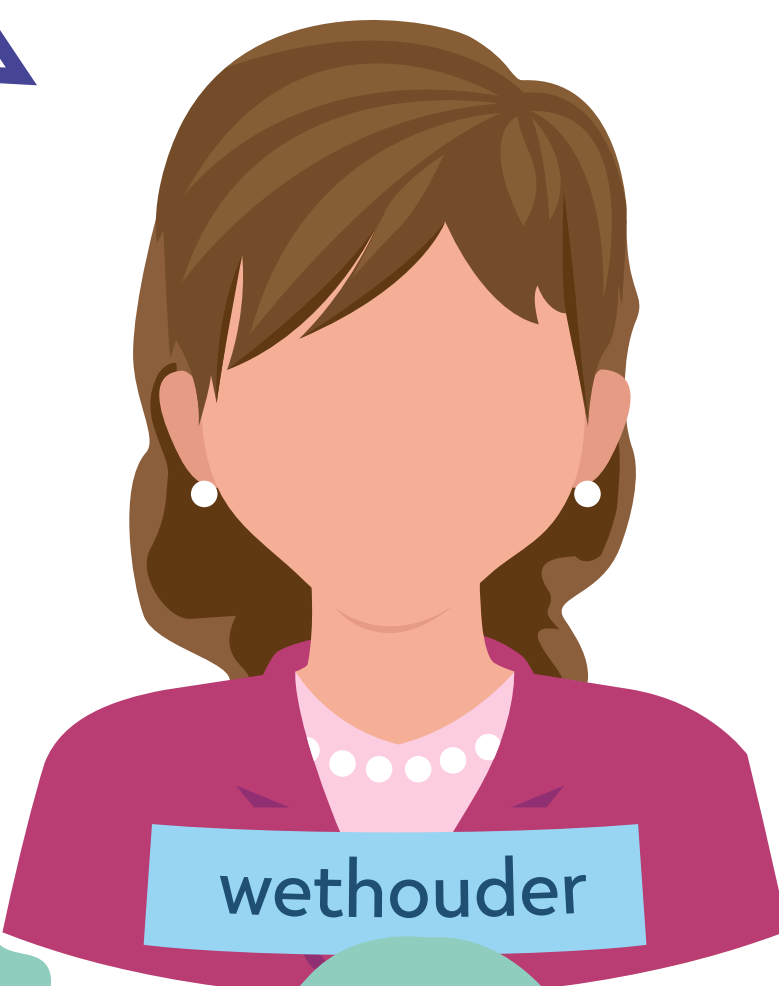
Waarom kan de snelheid niet terug naar 30 km/uur?



Doe iets aan de hardrijders in mijn straat!



Ik wil een oversteekplaats op die drukke weg!



Meer informatie over de risicogestuurde aanpak van verkeersveiligheid? Kijk op [www.kennisnetwerkspv.nl](http://www.kennisnetwerkspv.nl) – een samenwerkingsverband van SWOV en CROW.

